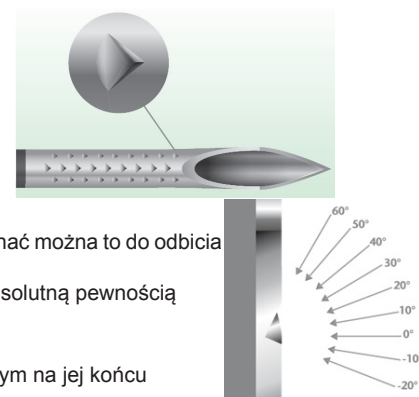


## Kaniula Chiba Sono z reflektorami CORNERSTONE - biopsja aspiracyjna



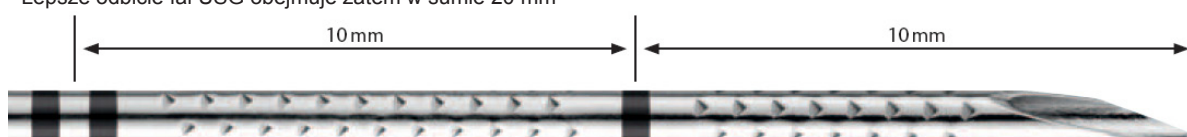
### Opatentowana nowość

**Reflektory "Cornerstone"** są skonstruowane tak, że wszystkie fale USG są odbijane bez strat. Porównać można to do odbicia w kaniuli rogu sześcianu dzięki czemu wewnątrz zachowane zostają kąty proste

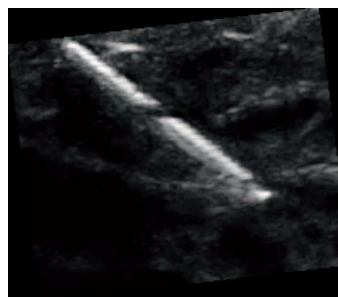
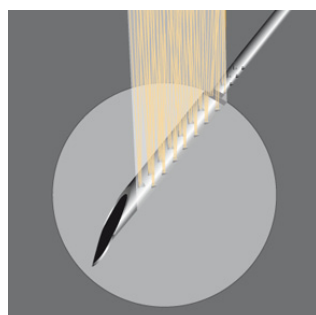
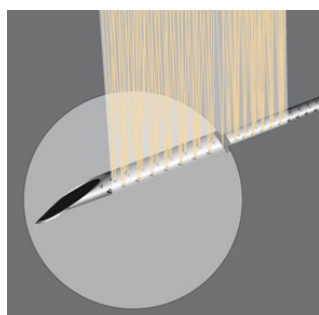
Zapewnia to optymalną widoczność końcówki kaniuli a dzięki temu może być ona identyfikowana z absolutną pewnością

### Innowacyjny design:

- Budowa i geometria końcówki gwarantuje 100% widoczności pod USG
- Końcówka kaniuli może być wyraźnie zidentyfikowana, dzięki reflektorom "Cornerstone" umieszczonym na jej końcu
- Dwie sekcje po 10 mm wytłoczone reflektorami „Cornerstone”
- Lepsze odbicie fal USG obejmuje zatem w sumie 20 mm



Konstrukcja reflektorów "Cornerstone" sprawia optymalne właściwości refleksji promieni USG, zarówno podczas niewielkiego jak i znaczącego kąta pod jakim kaniula zostaje wprowadzona do organizmu.



Specjalna geometria końcówki daje doskonałe właściwości poślizgu oraz cięcia we wszystkich warstwach tkanek



Kaniula ChibaSono z końcówką US, podziałką oraz reflektorami CORNERSTONE

Rozmiar	Kod	Jedn. zakupu
22 G x 50mm	530S070050	25
22 G x 90mm	530S070090	25
22 G x 100mm	530S070100	25
22 G x 125mm	530S070125	10
22 G x 150mm	530S070150	10
22 G x 220mm	530S070220	10
20 G x 90mm	530S095090	25
20 G x 120mm	530S095120	10
20 G x 150mm	530S095150	10
20 G x 220mm	530S095220	10
18 G x 150mm	530S120150	10

## Kaniula Chiba z końcówką US - biopsja aspiracyjna

Kaniula z charakterystyczną geometrią końcówki wspiera technologię ultradźwiękowa dzięki podwójnej refleksji. Tępo zaokrąglony obturator ustawiony jest 2 cm od czubka kaniuli.

### Końcówka US

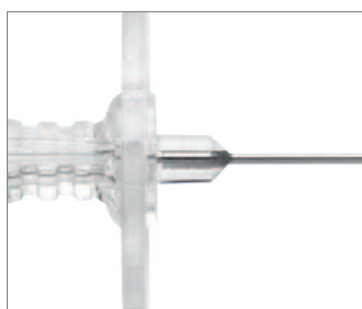
bardzo ostra końcówka kaniuli

Bardzo dobra widoczność dzięki podwójnej refleksji



**Klip blokujący**  
połączenie obturatora i kaniuli

**Rozmiar kodowany kolorem**  
szybka identyfikacja średnicy kaniuli



**Przezroczysty plastikowy uchwyt**  
Wczesne wykrywanie swobodnego przepływu cieczy.

**Zdejmowany uchwyt - motylek**  
Umożliwia optymalny sposób trzymania kaniuli.



Kaniula Chiba z ultradźwiękową  
końcówką US

Rozmiar	Kod	Jedn. zakupu
22 G x 90mm	200S070090	25
22 G x 120mm	200S070120	10
22 G x 150mm	200S070150	10
22 G x 220mm	200S070220	10

## Kaniula Chiba z końcówką fazowaną - biopsja aspiracyjna

Obturator i kaniula są precyzyjnie szlifowane tak, że zwiększają stabilność kaniuli.

Dołączony ogranicznik głębokości dla kaniul z podziałką umożliwia precyzyjne nakłucie.

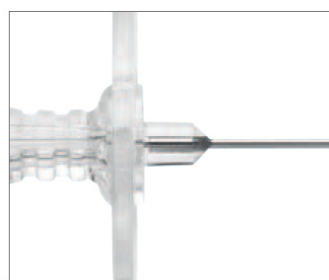
### Równo fazowana końcówka kaniuli i obturatora

lepsze sprzężenie zwrotne penetracji tkanek  
zwiększona stabilność kaniuli  
zapobieganie przemieszczaniu tkanek w regionie przebicia



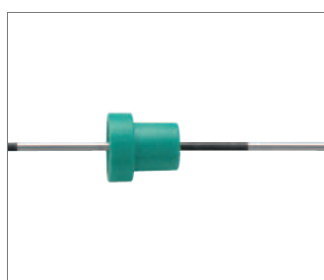
**Klip blokujący**  
połączenie obturatora i kaniuli

**Rozmiar kodowany kolorem**  
szybka identyfikacja średnicy kaniuli

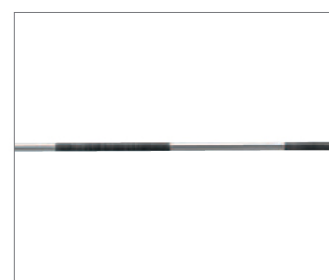


**Przezroczysty plastikowy uchwyt**  
Wczesne wykrywanie swobodnego przepływu cieczy.

**Zdemontowany uchwyt - motylek**  
Umożliwia optymalny sposób trzymania kaniuli.



**Ogranicznik głębokości**  
Chiba kaniula o fazowanym końcu jest opcjonalnie dostępna z regulowanym ogranicznikiem głębokości.



**Podziałka głębokości**  
Podziałka głębokości co 1 cm do łatwego oznaczenia głębokości nakłucia



Kaniula Chiba z końcówką fazowaną bez ogranicznika głębokości i podziałki

Rozmiar	Kod	Jedn. zakupu
22 G x 90 mm	201S070090	25
22 G x 120 mm	201S070120	10
22 G x 150 mm	201S070150	10
20 G x 150 mm	201S095150	10
20 G x 220 mm	201S095220	10
23 G x 90 mm	201S060090	25

Kaniula Chiba z końcówką fazowaną z ogranicznikiem głębokości i podziałką

Rozmiar	Kod	Jedn. zakupu
22 G x 90 mm	202S070090	25
22 G x 120 mm	202S070120	10
22 G x 150 mm	202S070150	10
22 G x 220 mm	202S070220	10
22 G x 280 mm	202S070280	10
20 G x 120 mm	202S095120	10
20 G x 150 mm	202S095150	10
20 G x 220 mm	202S095220	10
20 G x 280 mm	202S095280	10