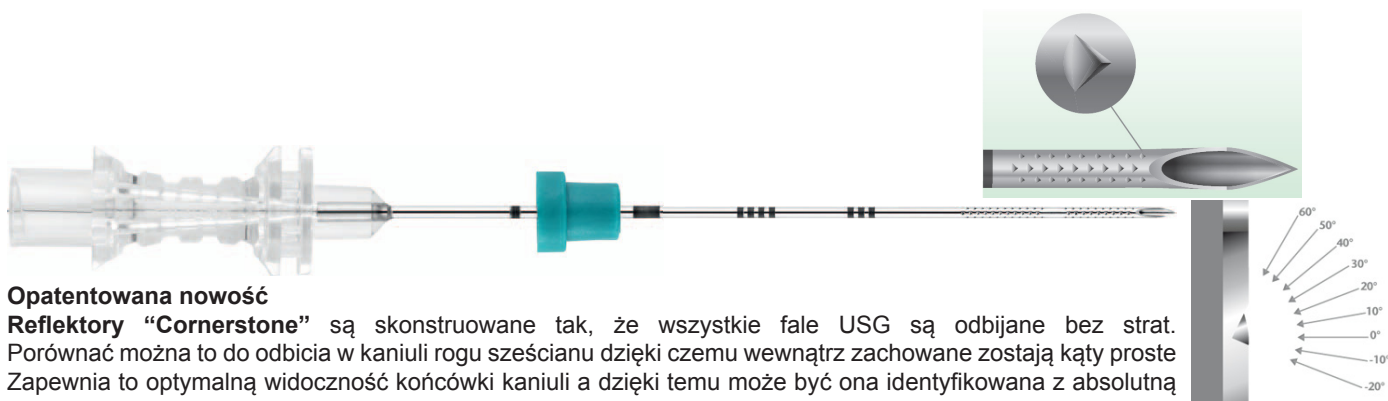


Kaniula do lokalizacji mammograficznej - MammaLoc Sono

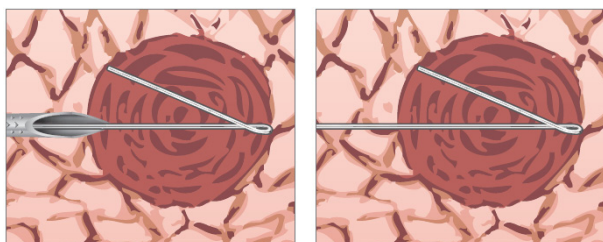


Opatentowana nowość

Reflektory "Cornerstone" są skonstruowane tak, że wszystkie fale USG są odbijane bez strat. Porównać można to do odbicia w kaniuli rogu sześcianu dzięki czemu wewnątrz zachowane zostają kąty proste. Zapewnia to optymalną widoczność końcówki kaniuli a dzięki temu może być ona identyfikowana z absolutną pewnością

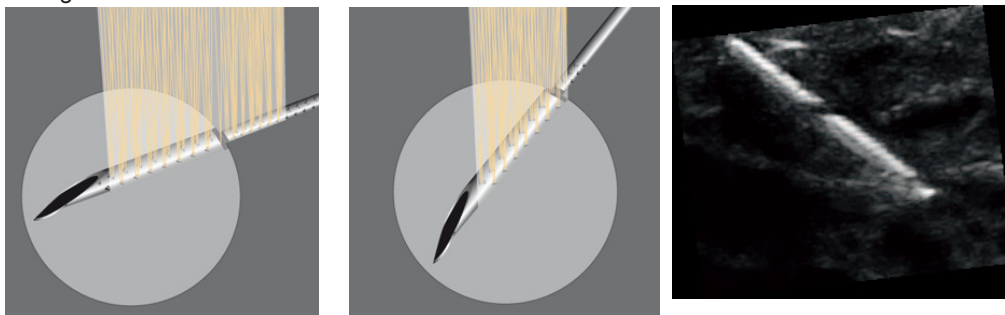
Innowacyjny design:

- Budowa i geometria końcówki gwarantuje 100% widoczności pod USG
- Końcówka kaniuli może być wyraźnie zidentyfikowana, dzięki reflektorom "Cornerstone" umieszczonym na jej końcu
- Dwie sekcje po 10 mm wytłoczone reflektorami „Cornerstone”
- Lepsze odbicie fal USG obejmuje zatem w sumie 20 mm



Drut lokalizacyjny posiada końcówkę w kształcie haka. Specjalne właściwości oraz wzmocnienie konstrukcji umożliwia precyzyjne umieszczenie markera lokalizacyjnego.

Konstrukcja reflektorów "Cornerstone" sprawia optymalne właściwości refleksji promieni USG, zarówno podczas niewielkiego jak i znaczącego kąta pod jakim kaniula zostaje wprowadzona do organizmu.



Rozmiar	Kod	Jedn. zakupu
20 G x 120 mm (0.9 mm)	285S090120	10
20 G x 100 mm (0.9 mm)	285S090102	10
20 G x 70 mm (0.9 mm)	285S090070	10